

## NX WIDE

FILMACIÓN VERSÁTIL  
DE ALTA CALIDAD

## Producción eficiente de planchas de gran formato

El sistema **Kodak Flexcel NX Wide** suministra una calidad de imagen excepcional y ofrece un tamaño compacto, funciones mejoradas de detección de bordes para el manejo de soportes y un proceso de instalación agilizado. Con un tamaño máximo de plancha de 1067 x 1524 mm, el sistema **Flexcel NX Wide** admite diseños de mayor tamaño y facilita una planificación eficiente de los trabajos, produciendo al mismo tiempo planchas **Kodak Flexcel NX** que proporcionan eficiencias de producción de impresión y una calidad de impresión excepcional.

Además de la película de filmación térmica **Flexcel NX**, el dispositivo ofrece una total compatibilidad con la filmación de la película **Kodak DITR** y la oportunidad de incorporar la opción híbrida para filmación de planchas offset digitales.

## Filmación versátil de alta calidad

Sobre la base de nuestro éxito y especialización en la tecnología de CTP térmico, el filmador **Kodak Flexcel NX Wide-C** utiliza la misma galardonada tecnología de filmación **Kodak SQUAREspot** común para todos los CTP **Kodak Flexcel NX**. La tecnología de filmación **SQUAREspot** ofrece calidad, productividad y uniformidad excepcionales.

El CTP crea una máscara para la producción de planchas –filmando la película de filmación térmica **Kodak Flexcel NX** a una velocidad impresionante– y ofrece una carga y descarga semiautomáticas y fáciles de usar.

## Haga más con menos

La reproducción fina de las imágenes, el contraste de impresión y las altas densidades de impresión aportadas por el sistema **Flexcel NX Wide** permiten a los proveedores de servicios de preimpresión y los

convertidores competir en trabajos que tradicionalmente quedaban fuera de las capacidades de la flexografía, de modo que los clientes finales pueden aprovechar la flexibilidad y la rentabilidad de la flexografía y la calidad que normalmente esperarían del offset, el huecograbado o la impresión digital.

Además, las planchas **Flexcel NX** –con capacidades mejoradas de transferencia de tinta y estructura de puntos de punta plana de alta resolución– proporcionan eficiencias de impresión tales como unos tiempos de preparación más breves, menores residuos y mayor vida útil de la plancha. La texturización de la superficie de la plancha mediante el **Kodak DigiCap NX Patterning** implica que los clientes puedan esperar mayores densidades, una gama de colores más amplia y mejoras en el aprovechamiento de planchas combinadas, lo que abre la oportunidad de reducir el número de planchas requeridas para cada trabajo.

## Una solución completa

Kodak combina especialización en tecnología de filmación digital y ciencia de los materiales para aportarles más que componentes individuales; el sistema **Flexcel NX Wide** es una solución completa para flexografía digital compuesta por software, CTP, procesos de producción de planchas y materiales de plancha. Todos los componentes del sistema se optimizan para trabajar juntos de forma eficiente, lo que le proporciona las mejores capacidades de su clase en la impresión flexográfica de alta definición.

Además, cuando se integra con productos de portal **Kodak InSite**, el flujo de trabajo **Kodak Prinergy** y la solución flexográfica **Kodak Spotless**, el sistema **Flexcel NX Wide System** forma parte de una solución **Kodak** completa que ofrece alta calidad, eficiencia y automatización a los proveedores de servicios de preimpresión de packaging e impresores.

# Solución llave en mano totalmente integrada



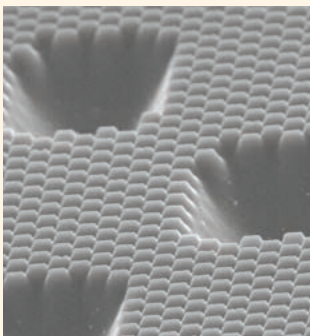
## CTP Kodak Flexcel NX Wide-C

El CTP **Flexcel NX Wide-C** permite producir planchas de hasta 1067 x 1524 mm con un espacio en planta compacto. Al igual que los demás CTP de la familia, el CTP **Flexcel NX Wide-C** utiliza la contrastada tecnología de filmación **Kodak SQUAREspot** para proporcionar una calidad de imagen excepcional.



## Laminador Kodak Flexcel NX Wide

El CTP **Flexcel NX Wide** se utiliza para laminar la película de filmación térmica sobre la plancha **Flexcel NX** antes de la exposición y el procesado. Aunque resulta rápida y sencilla, la etapa de laminado es crítica porque elimina todo el oxígeno presente entre la máscara y la plancha, dando lugar a puntos de punta plana de máxima amplitud.



## Software Kodak TIFF Front End

El potente software **Kodak TIFF Front End** controla el CTP **Flexcel NX** y permite a los operadores previsualizar e inspeccionar ficheros para una mayor exactitud antes de la filmación y optimizar el consumo de sustratos al disponer múltiples separaciones en una sola plancha. El resultado es un control de dispositivos y una gestión de trabajos excepcionales, altas velocidades de procesado y simplicidad de funcionamiento.

## Kodak DigiCap NX Patterning

El galardonado **Kodak DigiCap NX Patterning** está implementado en **Kodak TIFF Front End**. Utiliza las capacidades de alta resolución del sistema **Flexcel NX** para crear un patrón de microtexturización sobre la superficie de todos los elementos de la plancha, potenciando considerablemente la eficiencia de la transferencia de tinta.



## Película de filmación térmica Kodak Flexcel NX

La formulación exclusiva de la película de filmación térmica **Flexcel NX** permite una filmación rápida y de alta resolución, además de un estrecho contacto óptico con la plancha durante la exposición con UV.

## Planchas Kodak Flexcel NXH

Las planchas **Flexcel NX** son planchas flexográficas fiables y de alta calidad diseñadas para imprimir sobre una amplia variedad de sustratos. Ofrecen una transferencia superior de la tinta, masas uniformes, capa uniforme de tinta, rendimiento robusto en la máquina y excelente resistencia al ozono.

### Accesorios:



#### Densitómetro

El densitómetro **X-Rite 361T UV**, suministrado como accesorio de serie en todos los sistemas **Flexcel NX Wide**, es una valiosa herramienta para la preparación, la solución de problemas y el control de calidad de la filmación.



#### Bastidor para sustratos

Un práctico bastidor móvil para sustratos, diseñado para su colocación junto al CTP **Flexcel NX Wide-C** garantiza que las hojas de película de filmación térmica estén a mano cuando se requiera su carga.



#### Carro móvil para planchas

Un carro móvil inclinable facilita el transporte seguro de planchas de gran formato entre las estaciones de laminado, exposición y procesado.

# Kodak Flexcel NX Wide – Especificaciones del sistema

## CTP Kodak Flexcel NX Wide-C

### Características físicas

Dimensiones del CTP (Al x An x Pr)	120 x 254 x 181 cm Altura de la mesa de carga: 83 cm
Armario de eliminación de residuos (UDRC)	88 x 63 x 54 cm
Peso	CTP: 990 kg - UDRC: 68 kg

### Especificaciones de flujo de trabajo

Conectividad con flujos de trabajo	Software <b>Kodak</b> TIFF Front End Opcionalmente: Sistema de flujo de trabajo <b>Kodak Prinergy</b>
---------------------------------------	--

### Especificaciones para la filmación de una película de filmación térmica **Kodak Flexcel NX (TIL)**

Rendimiento (incluidas la carga y la descarga)*	Con <b>DigiCap NX Patterning</b> aplicado: Velocidad de filmación: 13,0 m <sup>2</sup> /hr 6,0 hojas anchas por hora 10,0 hojas medianas por hora 12,5 hojas estrechas por hora  Sin <b>DigiCap NX Patterning</b> aplicado: Velocidad de filmación: 10,0 m <sup>2</sup> /hr 4,5 hojas anchas por hora 8,0 hojas medianas por hora 10,0 hojas estrechas por hora
Tamaños de sustrato	640 x 838 mm, para producir una plancha de 610 x 762 mm 838 x 1097 mm, para producir una plancha de 800 x 1067 mm 940 x 1230 mm, para producir una plancha de 900 x 1200 mm 1097 x 1554 mm, para producir una plancha de 1067 x 1524 mm
Resolución	2400 ppp
Repetibilidad	± 8 micras entre dos exposiciones consecutivas en la misma TIL sin retirarla del tambor
Tramado	Lineatura máxima de 300 lpp (0,4% a 99,6%) <b>Kodak DigiCap NX Patterning</b> Tramado <b>Kodak Maxtone</b> y tramado <b>Kodak Maxtone CX</b> Tecnología de filmación <b>Kodak HyperFlex Ready</b> Tramado <b>Kodak Staccato</b>

### Especificación para la filmación de la película **Kodak DITR 4401**

Rendimiento (incluye carga y descarga)**	Velocidad de filmación: 10,5 m <sup>2</sup> por hora 5,0 hojas por hora 1097 x 1554 mm DITR 9,0 hojas por hora 838 x 1123 mm DITR 12 hojas por hora 600 x 750 mm DITR
Tamaños de sustrato	600 x 750 mm 838 x 1123 mm 1097 x 1554 mm
Repetibilidad	± 8 micras entre dos exposiciones consecutivas en la misma película sin retirarla del tambor
Resolución	2400 ppp
Tramado	Lineatura máxima de 200 lpp (2% a 98%)

\* La velocidad de filmación máxima se basa en un soporte de 1230 mm alrededor del tambor. Máxima productividad para un funcionamiento continuo con 15 segundos/ciclo de tiempo de operador.

\*\* La velocidad de filmación máxima se basa en un soporte de 1123 mm alrededor del tambor. Máxima productividad para un funcionamiento continuo con 15 segundos/ciclo de tiempo de operador.

## Kodak Flexcel NX Wide – Especificaciones del sistema (continuación)

Especificaciones para filmación de planchas offset digitales de filmación térmicas de infrarrojos de 830 nm con opción híbrida

	813 x 1030	1325 x 1630
Rendimiento*** (por tamaño de planchas en mm) Planchas por hora:		
Velocidad F	12	8
Velocidad X	22	15
Repetibilidad	± 8 micras entre dos exposiciones consecutivas en la misma plancha sin retirarla del tambor	
Precisión	± 35 micras entre 2 planchas filmadas por diferentes dispositivos	
Registro	25 micras entre la imagen y el borde en los puntos de registro	
Espesor de soportes	0,20 - 0,40 mm	
Tamaños de sustrato	<i>Dimensiones alrededor del tambor:</i> Mín. 394 mm, máx. 1325 mm <i>Dimensiones a lo largo del tambor:</i> Mín. 394 mm, máx. 1630 mm	
Tramado	Lineatura máx. de 450 lpp Tramado <b>Kodak Staccato</b> de 20 micras	

\*\*\* Máxima productividad para un funcionamiento continuo con 15 segundos/ciclo de tiempo de operador y soporte homologado por Kodak con sensibilidad de 110 MJ por cm<sup>2</sup>. El tiempo de filmación depende de la sensibilidad del soporte y el tramado homologado. Póngase en contacto con su representante de Kodak para obtener información específica del soporte.

### Laminador Kodak Flexcel NX Wide

Dimensiones (Al x An x Pr)	87 x 273 x 133 cm, altura de la mesa: 81 cm
Peso	700 kg
Tamaños de plancha compatibles	610 x 762 mm 800 x 1067 mm 900 x 1200 mm 1067 x 1524 mm

### Sistema Kodak Flexcel NX Wide

#### Condiciones de funcionamiento

Temperatura	17° - 30 °C
Humedad	40% - 60% de humedad relativa, sin condensación

#### Oficinas en España

Madrid  
C/ Camino de La Zarzuela, 21. 1º D.  
28023 Madrid  
Tel.: (+34)91.626.7100

Producido con tecnología **Kodak**

© Kodak, 2016. Kodak, DigiCap, Flexcel, HyperFlex, InSite, Maxtone, Prinergy, Spotless, SQUARESpot y Staccato son marcas registradas de Kodak. Las especificaciones están sujetas a cambios sin previo aviso.

E.FIX.142.0116.es.05

MÁS INFORMACIÓN EN  
[KODAK.COM/GO/FLEXCELNX](http://KODAK.COM/GO/FLEXCELNX)

