

NX WIDE 5080

VENTAJAS PARA
APLICACIONES DE GRAN
FORMATO PROBADAS
EN EL MERCADO



Sistema totalmente nuevo

Fieles al compromiso de Kodak de mantener un desarrollo de productos constante, la gama de productos del galardonado sistema **Kodak Flexcel NX** se ha ampliado de nuevo con la incorporación del sistema **Kodak Flexcel NX Wide 5080**. Capaz de producir planchas **Kodak Flexcel NX** de un tamaño máximo de hasta 1270 x 2032 mm, el sistema permite a los usuarios maximizar la productividad de la fabricación de planchas, minimizar los desechos y aportar los beneficios del sistema **Flexcel NX** a las aplicaciones de impresión con requisitos de tamaño de formato más grande. En combinación con la nueva plancha **Kodak Flexcel NXC**, constituye una solución ideal para el mercado del cartón ondulado de postimpresión.

El CTP **Kodak Flexcel NX Wide 5080** emplea la misma galardonada tecnología de filmación presente en todos los CTP **Kodak Flexcel NX** y ofrece funcionalidad fácil de utilizar para el operador y rápidas velocidades de filmación. Además de la película de filmación térmica **Kodak Flexcel NX**, el dispositivo ofrece una total compatibilidad con la filmación de la película **Kodak DTR 4401** y la oportunidad de incorporar la opción híbrida para filmación de planchas offset digitales.

Haga más con menos

La reproducción fina de las imágenes, el contraste de impresión y las altas densidades de impresión aportadas por el sistema **Flexcel NX Wide 5080** permiten a los proveedores de servicios de preimpresión y los convertidores competir en trabajos que tradicionalmente quedaban fuera de las capacidades de la flexografía, de modo que los clientes finales pueden aprovechar la flexibilidad y la rentabilidad de la flexografía y la calidad que normalmente esperarían del offset, el huecograbado o la impresión digital.

Además, las planchas **Flexcel NX** –con capacidades mejoradas de transferencia de tinta y estructura de puntos de punta plana de alta resolución– proporcionan eficiencias de impresión tales como unos tiempos de preparación más breves, menores residuos y mayor vida útil de la plancha. La texturización de la superficie de la plancha mediante el **Kodak DigiCap NX Patterning** implica que los clientes

puedan esperar mayores densidades, una gama de colores más amplia y mejoras en el aprovechamiento de planchas combinadas, lo que abre la oportunidad de reducir el número de planchas requeridas para cada trabajo.

Filmación de alta calidad para producción de planchas flexográficas digitales

Sobre la base de nuestro éxito y especialización en la tecnología de CTP térmico, los CTP **Flexcel NX** utilizan la tecnología de filmación **KODAK SQUARESPOT** para proporcionar una calidad, productividad y uniformidad excepcionales. El CTP crea una máscara para la producción de planchas –filmando la película de filmación térmica **Kodak Flexcel NX** a una velocidad impresionante– y ofrece una carga y descarga semiautomáticas y fáciles de usar.

Antes de la exposición con UV y el procesado tradicionales, la película de filmación se lamina sobre una plancha **Flexcel NX**, un proceso clave que elimina la presencia de oxígeno y garantiza la creación de puntos de punta plana de máxima amplitud que son una reproducción fiel 1:1 del fichero digital original.

Una solución completa

Kodak combina especialización en tecnología de filmación digital y ciencia de los materiales para aportar más que componentes individuales; el sistema **Kodak Flexcel NX Wide** es una solución completa para flexografía digital compuesta por software, CTP, procesos de producción de planchas y materiales de plancha. Todos los componentes del sistema se optimizan para trabajar juntos de forma eficiente, lo que le proporciona las mejores capacidades de su clase en la impresión flexográfica de alta definición.

Además, cuando se integra con productos de portal **Kodak InSite**, el flujo de trabajo **Kodak Prinergy Workflow** y la solución flexográfica **Kodak Spotless**, el sistema **Flexcel NX Wide 5080** forma parte de una solución **Kodak** completa que ofrece alta calidad, eficiencia y automatización a los proveedores de servicios de preimpresión de packaging e impresores.

Solución llave en mano totalmente integrada



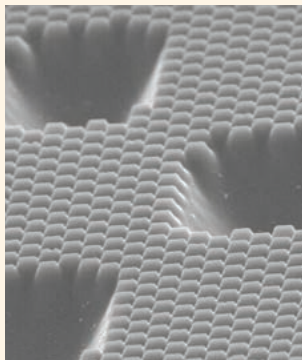
CTP **Kodak Flexcel NX Wide 5080**

El ¡NUEVO! CTP **Flexcel NX Wide 5080** permite producir planchas de hasta 1270 x 2032 mm y está diseñado pensando en funciones fáciles de utilizar para el operador. Los sistemas de detección de bolsas de aire de última generación facilitan la carga y descarga de materiales de gran formato y la tecnología de filmación **Kodak SQUAREspot** ofrece filmación estable y predecible en la que se puede confiar día tras día.



Laminador **Kodak Flexcel NX Wide 5080**

El laminador **Flexcel NX Wide 5080** se utiliza para laminar la película de filmación térmica sobre las planchas **Flexcel NX** antes de la exposición y el procesado. Aunque resulta rápida y sencilla, la etapa de laminado es crítica porque elimina todo el oxígeno presente entre la máscara y la plancha, dando lugar a puntos de punta plana de máxima amplitud. El nuevo laminador **Flexcel NX Wide 5080** se basa en un diseño exitoso y probado con características mejoradas que facilitan el cambio entre tamaños y espesores de plancha.



Software **Kodak TIFF Front End**

El potente software **Kodak TIFF Front End** controla el CTP **Flexcel NX** y permite a los operadores previsualizar e inspeccionar ficheros para una mayor exactitud antes de la filmación y optimizar el consumo de sustratos al disponer múltiples separaciones en una sola plancha. El resultado es un control de dispositivos y una gestión de trabajos excepcionales, altas velocidades de procesado y simplicidad de funcionamiento.

Kodak DigiCap NX Patterning

El galardonado **Kodak DigiCap NX Patterning** está implementado en **Kodak TIFF Front End**. Utiliza las capacidades de alta resolución del sistema **Flexcel NX Wide 5080** para crear un patrón de microtexturización sobre la superficie de todos los elementos de la plancha, potenciando considerablemente la eficiencia de la transferencia de tinta.



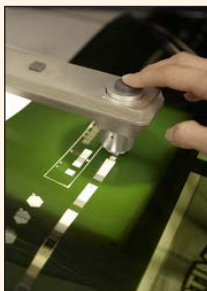
Película de filmación térmica **Kodak Flexcel NX**

La formulación exclusiva de la película de filmación térmica **Flexcel NX** permite una filmación rápida y de alta resolución, además de un estrecho contacto óptico con la plancha durante la exposición con UV. El producto está disponible en dos variantes con la versión estándar adecuada para la producción de planchas con planchas **Flexcel NXH** de hasta 1067 x 1524 mm de tamaño. La nueva película de filmación térmica-R **Flexcel NX** ha sido diseñada específicamente para su uso con formatos de plancha de 1067 x 1524 mm y más grandes, y con todos los tamaños de planchas **Flexcel NX**.

Planchas **Kodak Flexcel NXH y NXC**

Las planchas **Flexcel NX** son planchas flexográficas fiables y de alta calidad diseñadas para imprimir sobre una amplia variedad de sustratos. Ofrecen una transferencia superior de la tinta, masas uniformes, capa uniforme de tinta, rendimiento robusto en la máquina y excelente resistencia al ozono. Las planchas **NXH Flexcel** han sido diseñadas para imprimir sobre una amplia variedad de sustratos, como películas, láminas, papel, películas retráctiladas, etiquetas sensibles a la presión, sobres y cartón para caras, mientras que las planchas **NXC Flexcel** se han diseñado para las aplicaciones del cartón ondulado de postimpresión.

Accesorios:



Densitómetro

El densitómetro **X-Rite 361T UV** suministrado como accesorio de serie con todos los sistemas **Flexcel NX Wide 5080**, es una valiosa herramienta para la preparación, la solución de problemas y el control de calidad de la filmación.



Bastidor para sustratos

Un práctico bastidor móvil para sustratos, diseñado para su colocación junto al CTP **Flexcel NX Wide 5080**, garantiza que las hojas de película de filmación térmica-R estén a mano cuando se requiera su carga.



Carro móvil para planchas

Un carro móvil inclinable facilita el transporte seguro de planchas de gran formato entre las estaciones de laminado, exposición y procesado.

Kodak Flexcel NX Wide 5080 – Especificaciones del sistema

CTP Kodak Flexcel NX Wide 5080

Características físicas

Dimensiones del CTP (Al x An x Pr)	120 x 323 x 213 cm Altura de la mesa de carga: 84 cm
Armario de eliminación de residuos (UDRC)	88 x 63 x 54 cm
Bomba de vacío externa (Al x An x Pr)	51 x 67 x 144 cm Sólo requerida para filmación de planchas offset
Peso	CTP: 1760 kg - UDRC: 68 kg

Especificaciones de flujo de trabajo

Conectividad con flujos de trabajo	Software Kodak TIF Front End Opcional: Sistema de flujo de trabajo Kodak Prinergy
---------------------------------------	--

Especificaciones para la filmación de una película de filmación térmica **Kodak Flexcel NX (TIL)**

Rendimiento* (incluidas la carga y la descarga)	<i>Con DigiCap NX Patterning aplicado: Velocidad de filmación: 12,5 m²/hr</i>	<i>Sin DigiCap NX Patterning aplicado: Velocidad de filmación: 6,5 m²/hr</i>
	3,5 hojas de 5080 de ancho por hora 5,5 hojas anchas por hora 7,5 hojas medianas por hora 10,0 hojas estrechas por hora	2,0 hojas de ancho 5080 por hora 3,5 hojas anchas por hora 4,5 hojas medianas por hora 5,5 hojas estrechas por hora
Tamaños de sustrato	640 x 838 mm, para producir una plancha de 610 x 762 mm 838 x 1097 mm para producir una plancha de 800 x 1067 mm 940 x 1230 mm para producir una plancha de 900 x 1200 mm 1097 x 1554 mm para producir una plancha de 1067 x 1524 mm 1283 x 2062 mm para producir una plancha de 1270 x 2032 mm	
Resolución	2400 ppp	
Repetibilidad	16 micras entre dos exposiciones consecutivas en la misma TIL sin retirarla del tambor	
Tramado	Lineatura máxima de 300 lpp (0,4% a 99,6%) Kodak DigiCap NX Patterning Tramado Kodak Maxtone y tramado Kodak Maxtone CX Tecnología de filmación Kodak HyperFlex Ready Tramado Kodak Staccato	

Especificaciones para la filmación de la película **Kodak DITR 4401**

Rendimiento* (incluidas la carga y la descarga)	<i>Velocidad de filmación 6,5 m²/hr</i> 2,0 hojas por hora 1245 x 2007 mm DITR 2,5 hojas por hora 1097 x 1554 mm DITR 4,5 hojas por hora 838 x 1123 mm DITR 6,5 hojas por hora 600 x 750 mm DITR
Tamaños de sustrato	600 x 750 mm 838 x 1123 mm 1097 x 1554 mm 1245 x 2007 mm
Resolución	2400 ppp
Tramado	Lineatura máxima de 200 lpp (2% a 98%)

* La velocidad de filmación máxima se basa en un soporte de 1554 mm alrededor del tambor.
Máxima productividad para un funcionamiento continuo con 15 segundos/ciclo de tiempo de operador.

Este CTP es un producto de láser de Clase 1 y cumple totalmente la norma UNE-EN 60825-1 y la normativa federal de los EE.UU. 21 CFR 1040.10 - CDRH.

Kodak Flexcel NX Wide 5080 – Especificaciones del sistema (continuación)

Especificaciones para filmación de planchas offset digitales de filmación térmicas de infrarrojos de 830 nm con opción híbrida

Rendimiento (por tamaño de plancha en mm) **Planchas por hora: Velocidad F	$\frac{830 \times 1030}{20}$	$\frac{1600 \times 2083}{12}$
Repetibilidad	± 8 micras entre dos exposiciones consecutivas en la misma plancha sin retirarla del tambor	
Precisión	± 35 micras entre 2 planchas filmadas por diferentes dispositivos	
Registro	± 25 micras entre la imagen y el borde en los puntos de registro	
Espesor de soportes	0,15 - 0,40 mm	
Tamaños de sustrato	<i>Dimensiones alrededor del tambor:</i> Mín. 394 mm, máx. 1600 mm <i>Dimensiones a lo largo del tambor:</i> Mín. 394 mm, máx. 2083 mm	
Tramado	Lineatura máx. de 450 lpp Tramado Kodak Staccato de 20 micras	

*Máxima productividad para un funcionamiento continuo con 15 segundos/ciclo de tiempo de operador y soporte homologado por Kodak con sensibilidad de 110 MJ por cm². El tiempo de filmación depende de la sensibilidad del soporte y el tramado homologado. Póngase en contacto con su representante de Kodak para obtener información específica del soporte.

Laminador Kodak Flexcel NX Wide 5080

Dimensiones (Al x An x Pr)	78 x 134 x 277 cm, altura de la mesa con asa: 131 cm
Peso	950 kg
Tamaños de plancha compatibles	610 x 762 mm 800 x 1067 mm 900 x 1200 mm 1067 x 1524 mm 1270 x 2032 mm

Sistema Kodak Flexcel NX Wide 5080

Condiciones de funcionamiento

Temperatura	17° - 30 °C
Humedad	40% - 60% de humedad relativa, sin condensación

Oficinas en España

Madrid
C/ Camino de La Zarzuela, 21. 1º D.
28023 Madrid
Tel.: (+34)91.626.7100

Producido con tecnología **Kodak**

© Kodak, 2016. Kodak, DigiCap, Flexcel, HyperFlex, InSite, Maxtone, Prinergy, Spotless, SQUARESpot y Staccato son marcas registradas de Kodak. Las especificaciones están sujetas a cambios sin previo aviso.

E.FLX.185.0116.es.02

MÁS INFORMACIÓN EN
KODAK.COM/GO/FLEXCELNX

