

NX MID-NARROW

VELOCIDAD Y
VERSATILIDAD PARA
APLICACIONES
EN FORMATOS
MÁS PEQUEÑOS



Un nuevo diseño para nuevos retos

Kodak ha rediseñado el popular CTP **Kodak Flexcel NX** para responder a los nuevos retos del entorno empresarial actual. El nuevo CTP **Flexcel NX** tiene un espacio en planta más pequeño y los componentes de hardware más recientes, así como una capacidad de servicio mejorada. Para alcanzar el éxito en el actual mercado en evolución, necesita productos y tecnologías capaces de adaptarse, y Kodak ha invertido en el **Flexcel NX** para ayudarle a alcanzar la excelencia, ahora y en el futuro.

Salida CTP de alta calidad para producción de planchas flexográficas digitales

Sobre la base de nuestro éxito y especialización en la tecnología de CTP térmico, los CTP **Kodak Flexcel NX** ofrecen una productividad y uniformidad excepcionales, así como un amplio rango tonal para la impresión flexográfica. Disponibles en formatos estrecho y medio, los CTP **Flexcel NX** ofrecen tecnología de filmación excepcional, funcionamiento semiautomático, estabilidad del proceso y fácil mantenimiento.

Como parte del sistema **Kodak Flexcel NX**, estos fiables y sólidos CTP permiten a los impresores de packaging producir resultados de alta calidad que diferencian sus productos. Los CTP **Flexcel NX** utilizan la tecnología **Kodak SQUAREspot** para un control de proceso extraordinario y para producir un tamaño de punto de imagen de tan solo 10 micras.

Velocidad y versatilidad

Los CTP **Flexcel NX** filman la película de filmación térmica **Kodak Flexcel NX** a una impresionante velocidad de 9,6 m² por hora, aproximadamente la mitad del tiempo necesario para filmar una plancha flexográfica digital con una máscara ablativa de láser. La carga y descarga también son más rápidas, porque no hace falta encintar ni pinzar.

Tras la filmación, la película de filmación se lamina en una plancha **Kodak Flexcel NX**. ¿El resultado? Una solución de filmación de planchas flexográficas digitales que elimina la pérdida de detalles y ofrece resultados de impresión excepcionales.

La opción híbrida para los CTP **Flexcel NX** Mid y Narrow permite la filmación de planchas tanto flexográficas como offset en el mismo dispositivo, lo que maximiza la recuperación de la inversión así como la calidad de imagen en todos los sustratos.

Soluciones completas de Kodak

Los dispositivos Kodak son una sólida inversión empresarial al reunir velocidad, calidad de imagen, estabilidad del proceso y fiabilidad excelentes. Cuando se combina con el sistema de flujo de trabajo **Kodak Prinergy** para packaging, los sistemas de pruebas de color de Kodak y **Kodak Service and Support**, los CTP **Flexcel NX** son parte de una completa solución **Kodak** que suministra alta calidad y uniformidad a los impresores de packaging.

Solución llave en mano totalmente integrada



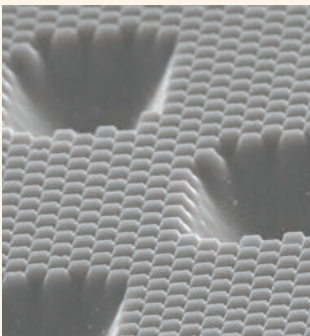
CTP **Kodak Flexcel**

El CTP **Flexcel** NX permite producir planchas de hasta 31,5 x 42 pulgadas con un espacio en planta compacto. Al igual que los demás CTP de la familia, el CTP **Flexcel** NX utiliza la contrastada tecnología de filmación **Kodak SQUAREspot** para proporcionar una calidad de imagen excepcional.



Laminador **Kodak Flexcel** NX

El CTP **Flexcel** NX se utiliza para laminar la película de filmación térmica sobre la plancha **Flexcel** NX antes de la exposición y el procesado. Aunque resulta rápida y sencilla, la etapa de laminado es crítica porque elimina todo el oxígeno presente entre la máscara y la plancha, dando lugar a puntos de punta plana de máxima amplitud.



Software **Kodak TIFF** Front End

El potente software **Kodak TIFF** Front End controla el CTP **Flexcel** NX y permite a los operadores previsualizar e inspeccionar ficheros para una mayor exactitud antes de la filmación y optimizar el consumo de sustratos al disponer múltiples separaciones en una sola plancha. El resultado es un control de dispositivos y una gestión de trabajos excepcionales, altas velocidades de procesado y simplicidad de funcionamiento.

Kodak DigiCap NX Patterning

El galardonado **Kodak DigiCap** NX Patterning está implementado en **Kodak TIFF** Front End. Utiliza las capacidades de alta resolución del sistema **Flexcel** NX para crear un patrón de microtexturización sobre la superficie de todos los elementos de la plancha, potenciando considerablemente la eficiencia de la transferencia de tinta.



Película de filmación térmica **Kodak Flexcel** NX

La formulación exclusiva de la película de filmación térmica **Flexcel** NX permite una filmación rápida y de alta resolución, además de un estrecho contacto óptico con la plancha durante la exposición con UV.

Planchas **Kodak Flexcel** NXH

Las planchas **Flexcel** NX son planchas flexográficas fiables y de alta calidad diseñadas para imprimir sobre una amplia variedad de sustratos. Ofrecen una transferencia superior de la tinta, masas uniformes, capa uniforme de tinta, rendimiento robusto en la máquina y excelente resistencia al ozono.

Accesorios:



Densitómetro

El densitómetro **X-Rite 361T** UV, suministrado como accesorio de serie en todos los sistemas **Flexcel** NX, es una valiosa herramienta para la preparación, la solución de problemas y el control de calidad de la filmación.

Kodak Flexcel NX Mid-Narrow – Especificaciones del sistema

CTP Kodak Flexcel NX

Características físicas

Dimensiones del CTP (Al x An x Pr)	160 x 200 x 120 cm
Armario de eliminación de residuos (UDRC)	88 x 63 x 54 cm
Peso	CTP: 650 kg UDRC: 68 kg

Especificaciones de flujo de trabajo

Conectividad con flujos de trabajo	Software Kodak TIFF Front End Opcional: Sistema de flujo de trabajo Kodak Prinergy
------------------------------------	---

Especificaciones para la filmación de una película de filmación térmica Kodak Flexcel NX (TIL)

	CTP Flexcel NX Narrow	CTP Flexcel NX Mid
Área	9,6 m ² por hora	
Tiempo de filmación	4,3 minutos por película de filmación	6,7 minutos por película de filmación
Tamaños de sustrato	640 x 838 mm para producir planchas de 610 x 762 mm	640 x 838 mm para producir planchas de 610 x 762 mm 838 x 1097 mm para producir planchas de 800 x 1067 mm
Resolución	2400 ppp	
Repetibilidad	± 8 micras entre 2 exposiciones consecutivas en la misma TIL sin retirarla del tambor	
Tramado	Lineatura máxima de 300 lpp (0,4% a 99,6%) Kodak DigiCap NX Patterning Tramado Kodak Maxtone y tramado Kodak Maxtone CX Tecnología de filmación Kodak HyperFlex Ready Tramado Kodak Staccato	

Especificación para la filmación de la película Kodak DITR

Velocidad - tiempo de filmación	5,5 minutos por 600 x 750 mm
Tamaño de sustrato	600 x 750 mm
Repetibilidad	± 8 micras entre dos exposiciones consecutivas en la misma película sin retirarla del tambor
Resolución	2400 ppp
Tramado	Lineatura máxima de 200 lpp (2% a 98%)

Este CTP es un producto de láser de Clase 1 y cumple totalmente la norma UNE-EN 60825-1.

Kodak Flexcel Mid-Narrow – Especificaciones del sistema (continuación)

Especificaciones para filmación de planchas offset digitales de filmación térmicas de infrarrojos de 830 nm con opción híbrida

CTP Flexcel NX Narrow		CTP Flexcel NX Mid
Rendimiento (por tamaño de plancha en mm)	Velocidad F: 30 planchas por hora <i>Para un tamaño de plancha de 724 mm</i>	Velocidad F: 22 planchas por hora Velocidad X: 34 planchas por hora <i>Para un tamaño de plancha de 1030 mm</i>
Repetibilidad	± 8 micras entre dos exposiciones consecutivas en la misma plancha sin retirarla del tambor	
Precisión	± 20 micras (± 0,8 mil) precisión absoluta entre dos planchas filmadas por CTP Flexcel NX Hybrid diferentes (con el tamaño de plancha más grande)	
Registro	± 25 micras entre los bordes de la imagen y la plancha a lo largo o alrededor del tambor	
Espesor de soportes	0,150 a 0,305 mm	
Tamaños de sustrato	Mínimo: 215 x 267 mm Máximo: 838 x 990 mm	Mínimo: 215 x 267 mm Máximo: 838 x 1143 mm
Tramado	Lineatura máxima de 450 lpp; tramado Kodak Staccato de 20 micras Opcional: Tramado Kodak Staccato de 10 micras	

Laminador Kodak Flexcel NX

Dimensiones (Al x An x Pr)	90 x 181 x 110 cm
Peso	350 kg
Tamaños de plancha compatibles	610 x 762 mm 800 x 1067 mm

Sistema Kodak Flexcel NX

Condiciones de funcionamiento

Temperatura	17°- 30 °C
Humedad	40%- 60% de humedad relativa, sin condensación

Oficinas en España

Madrid
C/ Camino de la Zarzuela, 21. 1º D.
28023 Madrid
Tel.: (+34)91.626.7100

Producido con tecnología **Kodak**

© Kodak, 2016. Kodak, DigiCap, Flexcel, HyperFlex, Maxtone, Prinergy, SQUARESpot y Staccato son marcas registradas de Kodak. Las especificaciones están sujetas a cambios sin previo aviso.

E.FIX.323.0216.es.08

MÁS INFORMACIÓN EN
KODAK.COM/GO/FLEXCELNX

